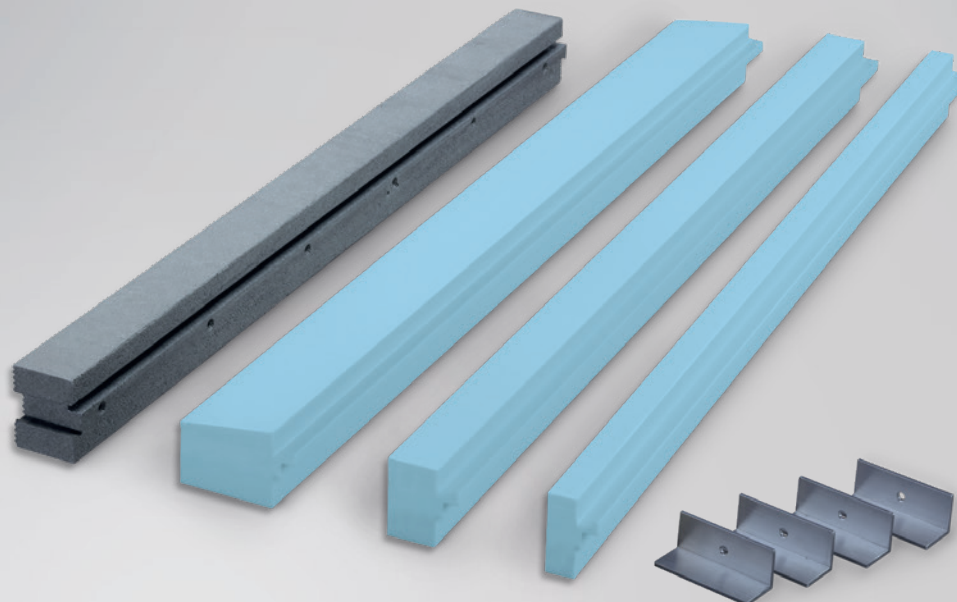


KARTA DANYCH PRODUKTU

ISO-TOP WINFRAMER „TYP 3”

ISO
CHEMIE
Use the blue technology.



OPIS PRODUKTU

SYSTEM MONTAŻU W ZEWNĘTRZNEJ WARSTWIE IZOLACJI CIEPLNEJ ISO-TOP WINFRAMER „TYP 3” składa się z nośnych, izolujących cieplnie profili systemowych z wysoce gęstego THERMAPORU. Bardzo dobra grupa przewodności cieplnej kształtek zapewnia perfekcyjną integrację z systemem WDVS oraz optymalne wartości współczynnika Ψ (Psi). Dzięki temu zoptymalizowane są mostki cieplne oraz osiągnięte jest wysokie działanie izolacyjne w obszarze gładów okiennych. Zapobiega to zagrożeniu powstawania pleśni w obszarze połączeń wokół otworu okiennego. „TYP 3” oferuje w jednym zarówno wysoką nośność, jak również przenoszenie obciążeń. Duża gęstość materiału 150 kg/m^3 zapewnia nie tylko bardzo dobrą nośność do przyjmowania ciężaru okna, ale także jest na tyle stabilna do przenoszenia na mur wszystkich pozostałych obciążeń. Profile systemowe mogą być także dodatkowo wzmocnione aluminiowymi kątownikami nośnymi. W tym celu w profile systemowe zintegrowano dokładnie dopasowane kieszenie konsoli. Pozwala to na przenoszenie zwiększonych wymagań obciążeniowych oraz spełnienie wymagań TRAV / DIN 18008-4 oraz dyrektyw ETB.

ZASTOSOWANIE

ISO-TOP WINFRAMER „TYP 3” może być stosowany obwodowo wokół otworu okiennego do montażu okien w płaszczyźnie izolacji. Obciążenia od wiatru, sił ssących oraz obciążenia własne i skrzydła przyjmowane są bezpośrednio przez profile systemowe oraz przekazywane dalej do nośnej części konstrukcji muru. Przy tym profile systemowe klejone są za pomocą kleju systemowego na bazie polimerów hybrydowych ISO-TOP KLEJ FLEX WF

ZALETY PRODUKTU

- obszerne testy indywidualne przeprowadzone przez instytuty badawcze**
- RC2 i RC3 przetestowane pod kątem montażu okien i drzwi antywłamaniowych
- optymalna integracja z systemami WDV
- optymalizacja współczynnika Ψ
- łatwy montaż poprzez komfortowe połączenie na zatrask
- idealna baza do uszczelnienia 3-płaszczyznowego za pomocą wielofunkcyjnych taśm uszczelniających fugi
- doskonale nadaje się do termomodernizacji budynków
- spełnia wymagania GEG (Ustawa o charakterystyce energetycznej budynków) i zgodnie z zasadami RAL „Leitfaden zur Montage” (Wytyczne do montażu)
- certyfikowany komponent dla budownictwa pasywnego
- zgodnie z EPBD
- 10 lat gwarancji w zastosowaniu*

* Na warunkach producenta na życzenie do wglądu.

** Systemy montażowe w zewnętrznej warstwie izolacji cieplnej nie podlegają obecnie żadnym regulacjom ze strony DIBt. Dlatego też dopuszczenia takie jak aBG lub abZ muszą być zastąpione przez indywidualne badania. Szczegóły do zatwierdzenia jako system montażowy w zewnętrznej warstwie izolacji cieplnej w projektach budowlanych należy uzyskać indywidualnie w biurze projektowym.

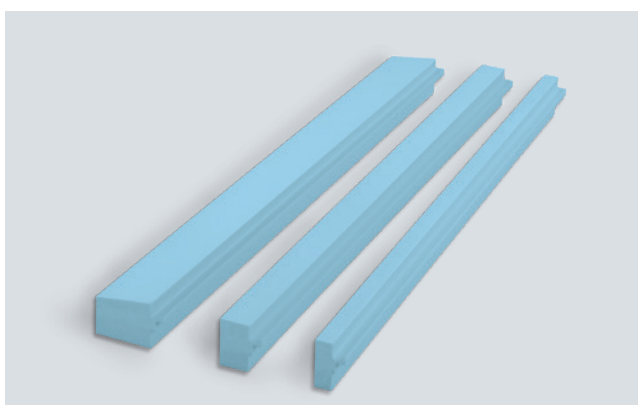
bezpośrednio do podłoża muru oraz dodatkowo mocowane śrubami. Mechaniczne mocowanie elementów okna następuje za pomocą powszechnych w śrub.



ISO-TOP WINFRAMER „TYP 3”



KOMPONENTY SYSTEMOWE



ISO-TOP WINFRAMER PROFIL SYSTEMOWY

Do montażu systemów okiennych przed warstwą nośną muru i do perfekcyjnej integracji z systemem WDV lub z konstrukcją 2-elementową, posiadamy w naszym asortymencie ISO-TOP WINFRAMER PROFILE SYSTEMOWE w różnych wymiarach. Dzięki bardzo dużej gęstości materiału 150 kg/m^3 oraz wyśmienitym właściwościom nośnym i izolacji cieplnej, profile systemowe nadają się optymalnie do montażu naściennego w domach jedno- i wielorodzinnych, jak również w innych obiektach budowlanych. PROFILE SYSTEMOWE 70/80 i 80/80 są idealnie zwymiarowane do montażu okien, gdy są one umieszczone bezpośrednio przed warstwą nośną muru. Oprócz tych wymiarów dostępne są również profile systemowe o wysięgu 100, 120, 140, 160, 180 i 200 mm, każda o wysokości całkowitej 80 mm. Wymiary specjalne na zapytanie.

Za pomocą tych rozmiarów można realizować wszystkie normalne zastosowania budowlane. Dla dodatkowej stabilizacji można wsunąć w istniejące kieszenie konsoli kątownik z aluminium oraz przy mocowaniu do muru pewnie połączyć z warstwą nośną konstrukcji muru. Profile systemowe zapewniają również optymalne podłoże dla uszczelnień obwodowych fug okiennych. Uszczelnienie zgodne z GEG oraz RAL może być wykonane zarówno za pomocą wielofunkcyjnych taśm uszczelniających fugi, jak też innych produktów systemowych ISO³-SYSTEMU USZCZELNIEŃ OKIENNYCH.

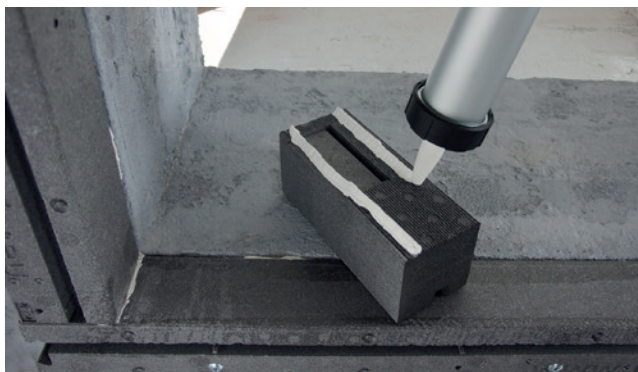
ISO-TOP WINFRAMER PROFILE IZOLUJĄCE

Najczęściej system WDV wystaje wyraźnie ponad płaszczyznę okna w obszarze zewnętrznym. Aby uzyskać perfekcyjne wykończenie pomiędzy ISO-TOP WINFRAMER PROFILAMI SYSTEMOWYMI a systemem WDV, można zastosować ISO-TOP WINFRAMER PROFILE IZOLUJĄCE. Te komponenty systemowe są dostępne w dwóch różnych rozmiarach standardowych oraz jako kształtki parapetowe. W zależności od wymagań obiektu oferujemy także rozwiązania indywidualne oraz odpowiednio dobrane rozmiary.



ISO-TOP WINFRAMER „TYP 3”

KOMPONENTY SYSTEMOWE



KLEJ SYSTEMOWY ISO-TOP KLEJ FLEX WF

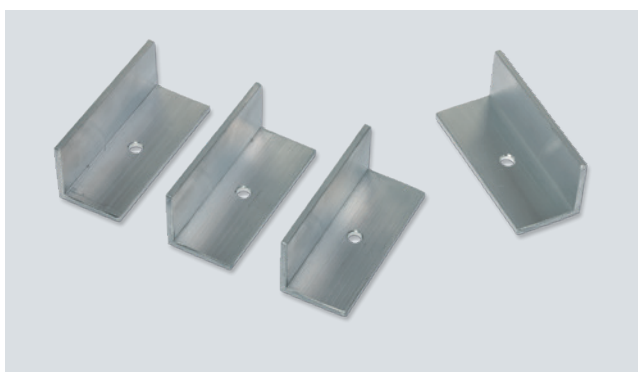
ISO-TOP KLEJ FLEX WF to wysokowartościowy, neutralny, jedno-komponentowy, trwale elastyczny środek klejący na bazie hybrydowo-polimerowej. Stworzony został specjalnie do klejenia SYSTEMU MONTAŻU W ZEWNĘTRZNEJ WARSTWIE IZOLACJI CIEPLNEJ ISO-TOP WINFRAMER oraz umożliwia beznapięciowe klejenie strukturalne różnych typów systemowych. Ponadto ISO-TOP KLEJ FLEX WF służy także jako uszczelnienie i jako środek klejący w zakończeniach narożników. Pozostałe informacje znajdziecie Państwo w karcie danych produktu ISO-TOP KLEJ FLEX WF.



Połączenie na zatrask

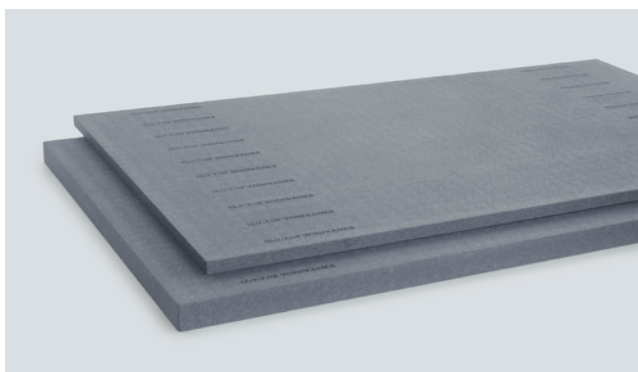
OPTIMALNA REGULACJA DŁUGOŚCI

ISO-TOP WINFRAMER PROFILE SYSTEMOWE na obydwu końcach posiadają zamki typu jaskółczy ogon. Dzięki temu można je w prosty sposób połączyć ze sobą na długość, nawet w warsztacie, i szybko je zmontować. Klejenie odbywa się za pomocą ISO-TOP KLEJ FLEX WF który jest aplikowany do specjalnych rowków na połączeniach stykowych. Z przodu przygotowany jest rowek z systemem wewnętrznych zacisków, gdzie można wmontować różne ISO-TOP WINFRAMER PROFILE IZOLUJĄCE w celu dopasowania do WDV.



ISO-TOP WINFRAMER KONSOLE ALUMINIOWE

W wykonanych w ISO-TOP WINFRAMER PROFILACH SYSTEMOWYCH kieszeniach konsoli przewidziano zastosowanie ISO-TOP WINFRAMER KONSOLI ALUMINIOWYCH, jako dodatkową stabilizację. W czasie montażu na budowie konsole aluminiowe można łatwo wsunąć w kieszenie konsol. Zastosowanie ich może być zaletą w przypadku montażu dużych, ciężkich skrzydeł i dodatkowych wymagań np. TRAV / DIN 18008-4 lub ETB.



ISO-TOP PŁYTY KONSTRUKCYJNE WF3

Płyty konstrukcyjne wykonane są z wysoce gęstego THERMA-PORU, oferują możliwość indywidualnego, konstrukcyjnego dopasowania do montażowo-uszczelniających detali systemu ISO-TOP WINFRAMER. Można je indywidualnie dopasować na placu budowy pod względem wymiarów i geometrii poprzez cięcie lub frezowanie. Mogą być stosowane zarówno jako płyty systemowe w połączeniu z profilami systemowymi, jak i indywidualnie jako profile montażowe podokienne, obłożeniowe oraz kształtki parapetowe a także do montażu skrzynek roletowych i żaluzji zewnętrznych.

ISO-TOP WINFRAMER „TYP 3”

Dane techniczne	Normy	Klasyfikacja
ISO-TOP WINFRAMER PROFIL SYSTEMOWY & PŁYTY KONSTRUKCYJNE:		
Opis materiału		THERMAPOR (EPS-F / hamujący powstawanie płomieni)
Kolor		szaro-srebrny
ETA		ETA-24/1105
National test certificate for a construction product		P-23-001616-PR02-ift
Klasa materiału budowlanego	DIN 4102-1	B2 (palność normalna)
Ognioodporność	DIN EN 13501-1	E
Klasa materiału budowlanego	DIN 4102-1	B1 (sprawozdanie z badania na podłożu mineralnym)
Szczelność powietrzna	PAW 141	nie wymierne przejście powietrza
Odporność fug na zacinający deszcz	DIN EN 1027	≥ 1.200 Pa
Gęstość objętościowa materiału		150 kg / m ³ ± 10%
Stabilność UV		6 m-cy bezpośrednie narażenie pogodowe w trakcie budowy
Kompatybilność z przyległymi materiałami budowlanymi	wewnętrznie	spełnia wymagania
Odporność na solankę, na kwas solny (10%) i na fug sodowy (10%)		odporny
Współczynnik przepuszczalności fug	DIN EN 12114	$\alpha = 0,00 \text{ m}^3 / [\text{h} \cdot \text{m} \cdot (\text{daPa})^2]$
Współczynnik przewodzenia ciepła	DIN EN 12667	$\lambda = 0,040 \text{ W} / (\text{m} \cdot \text{K})$
Izolacja akustyczna / Obliczeniowy wskaźnik izolacyjności akustycznej fugi	EN ISO 10140-1 / -2	$R_{s,w} (C; C_w) = 46 (0; -1) \text{ dB}$
Antywłamaniowy	DIN EN 1627	klasa odporności RC2 i RC3
Stabilność kształtu przy obciążeniach temperatur		-40°C do +85°C*
Odporność temperaturowa	ISO 75-1	długotrwałe +85°C*
Odporność na starzenie		odporne na gnicie, nierdzewne
Odporność na ściskanie 2% / 10%	DIN EN 826	1,194 N/mm ² / 1,793 N/mm ²
Odporność na zginanie	DIN EN 12089	≥ 650 kPa
Naprężenie ścinające	DIN EN ISO 14130	$X = 0,217 \text{ N} / \text{mm}^2$
Pęczanie przy 20% i 60%		$E_m = 0,68 \text{ 0/00 do } 5,2 \text{ 0/00}$
Wodochłonność (28 dni przechowywania)	DIN 12087	≤ 1,5 Vol. %
Współczynnik oporu dyfuzyjnego μ	DIN EN ISO 12572	ok 500
Przenoszenie obciążeń		200 kg / m, w zależn. od materiału ściany i wysięgu
Tolerancja wymiarów	DIN 7715 T5 P3	spełnia wymagania
Okres magazynowania		24 miesiące
ISO-TOP WINFRAMER PROFIL IZOLUJĄCY:		
Opis materiału		polistyren XPS
Kolor		jasnoniebieski
Klasa materiału budowlanego	DIN 4102-1	B1
Współczynnik przewodzenia ciepła	DIN EN 12667	$\lambda = 0,034 \text{ W} / (\text{m} \cdot \text{K})$
Odporność		na powszechne materiały budowlane, poza rozpuszczalnikami
* Aby zapewnić stabilność wymiarową elementów konstrukcyjnych, należy unikać wysokich temperatur i nagłych obciążeń temperaturowych, a także kumulacji ciepła powyżej +85°C.		
Komponenty systemowe	Wymiary	
ISO-TOP WINFRAMER PROFIL SYSTEMOWY 20/80 do 90/80	Szerokość / Wysokość: 20/80; 30/80; 40/80; 50/80; 60/80 i 90/80 mm, poprawiona Długość: 1.200 mm	
ISO-TOP WINFRAMER PROFIL SYSTEMOWY 70/80 do 200/80	Szerokość / Wysokość: 70/80; 80/80; 100/80; 120/80, 140/80, 160/80, 180/80 i 200/80 mm, poprawiona Długość: 1.200 mm	
ISO-TOP WINFRAMER PROFIL IZOLUJĄCY 30/80 i 50/80	Szerokość / Wysokość: 30/80; 50/80 mm i kształtki parapetowe Długość: 1.200 mm, indywidualne wymiary na zapytanie	
ISO-TOP PŁYTA KONSTRUKCYJNA WF3 800/20 do 800/100	Szerokość / Wysokość: 800/20, 800/30, 800/40, 800/50, 800/60, 800/70, 800/80, 800/90 i 800/100 mm, Długość: 1.200 i 2.400 mm, indywidualne wymiary na zapytanie	
ISO-TOP WINFRAMER KONSOLE ALUMINIOWE	dostępne dla wszystkich wymiarów	
ISO-TOP KLEJ FLEX WF	do mocowania na skorupie ściany oraz jako uszczelnienie połączeń systemowych	

Dane produktu opierają się na naszym teraźniejszym stanie wiedzy. Mają one zadanie informowania i orientacji, jednakże nie mają charakteru wiążącej specyfikacji. Z racji wielu możliwych oddziaływań nie zwalnia to osobę przetwarzającą i stosującą produkt od własnych kontroli i prób. Pomimo dokładności i sumiennosci przedstawionych właściwości nie jest możliwe przejęcie odpowiedzialności prawnej za skutki w przypadku konkretnego zastosowania produktu. Wszelkie zmiany zastrzeżone.