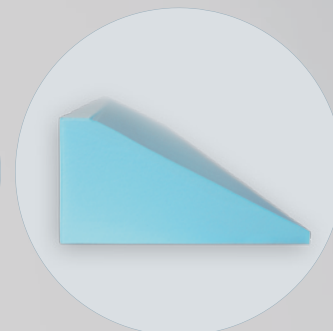
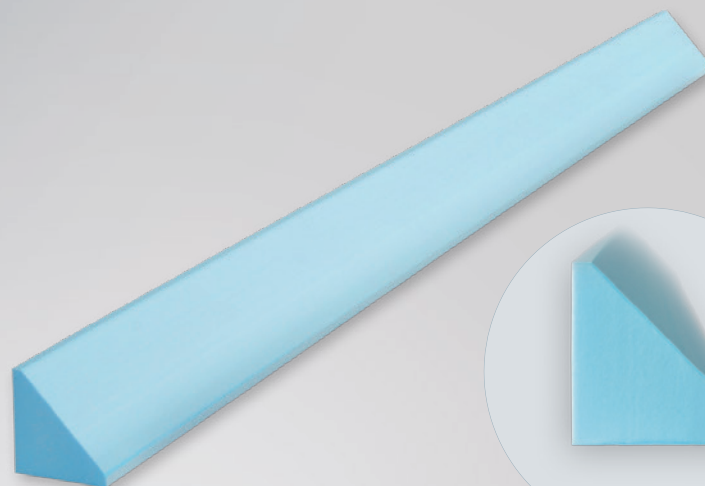


# FICHE TECHNIQUE

## ISO-TOP CALE DE PROTECTION



### DESCRIPTION DU PRODUIT

L'ISO-TOP CALE DE PROTECTION est spécialement conçu pour les systèmes de pré-cadres et fabriquée à partir du matériau XPS de haute qualité. Elle sert à évacuer l'eau de manière fiable au niveau du raccordement horizontal supérieur des éléments de construction. L'ISO-TOP CALE DE PROTECTION garantit une évacuation fiable de l'eau d'écoulement, aussi bien pendant la phase critique du gros œuvre que pendant toute la durée d'utilisation du bâtiment. En combinaison avec des membranes appropriées, L'ISO-TOP CALE DE PROTECTION empêche efficacement la pénétration incontrôlée de l'eau dans la construction. Ceci est particulièrement important dans la phase de gros œuvre, lorsque de grandes quantités d'eau s'écoulent sur la façade des quantités d'eau peuvent s'écouler le long de la façade. Grâce à sa construction bien pensée, la cale dirige l'eau devant les systèmes de fenêtres et façades et prévient ainsi les inondations des accumulations d'eau et des stagnations d'eau. Grâce à sa forme précise et la qualité supérieure des matériaux, elle garantit une étanchéité fiable à long terme, ce qui contribue de manière significative à la protection des murs et contribue à la conservation de la substance du bâtiment.

### MISE EN ŒUVRE

L'ISO-TOP CALE DE PROTECTION est posée directement sur l'ISO-TOP WINFRAMER „TYP 1“ ou „TYP 3“ et collée de manière continue au mur et au système WINFRAMER avec la ISO-TOP COLLE WF. Selon les exigences l'ISO-TOP CALE DE PROTECTION peut ensuite être recouvert d'une membrane d'étanchéité ISO-CONNECT.

### AVANTAGES DU PRODUIT

- Protection fonctionnelle élevée contre les intempéries
- Préviens les accumulations d'eau inadmissibles & l'eau stagnante
- Optimal pour ISO-TOP WINFRAMER et des éléments de construction en saillie
- Adaptation facile de la longueur
- Convient parfaitement aux nouvelles constructions et à la rénovation énergétique.
- Convient aux maisons passives
- Conforme à la directive européenne sur la construction
- Satisfait aux recommandations du « Guide de montage » RAL

### ACCESSOIRES

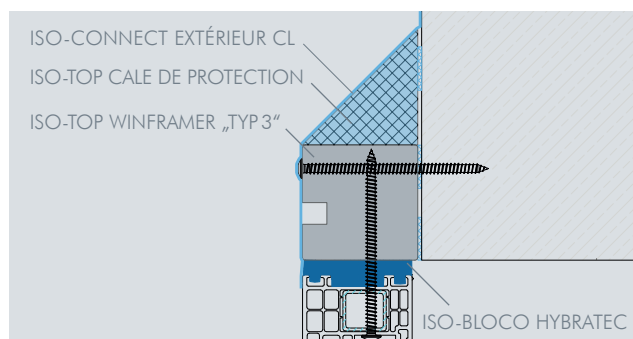
- ISO-TOP COLLE WF pour le collage sur des profils d'ISO-TOP WINFRAMER et surfaces murales
- ISO-CONNECT EXTÉRIEUR CL ou FX comme protection temporaire contre les intempéries jusqu'au recouvrement final par l'ETICS
- ISO-CONNECT EXTÉRIEUR EPDM comme protection mécanique permanente et protection durable contre les intempéries pour les façades légères, fenêtres, et façades métalliques

# ISO-TOP CALE DE PROTECTION

Caractéristiques techniques	Normes considérées	Classification
Description du matériel		XPS-Polystyrol
Coloris		Bleu clair
Densité	NF EN 1602	33 kg/m <sup>3</sup>
Classement des matériaux de construction	NF EN 13501-1	E
Conductivité thermique	NF EN 13164	$\lambda = 0,033 - 0,035 \text{ W}/(\text{m} \cdot \text{K})$
Contrainte de compression / résistance à la compression à 10% de compression*	NF EN 826	300 kPa $\pm$ 0,3 N/mm <sup>2</sup>
Comportement au fluage à long terme (50 ans) à 2% de compression	NF EN 1606	130 kPa $\pm$ 0,13 N/mm <sup>2</sup>
Module d'élasticité	NF EN 826	< 50 mm = 12.000 kPa ≥ 50 mm = 20.000 kPa
Absorption d'eau à immersion à long terme	NF EN 12087	0,7 Vol. %
Absorption d'eau par diffusion	NF EN 12088	< 50 mm = 3 Vol. % 50 – 79 mm = 2 Vol. % ≥ 80 mm = 1 Vol. %
Absorption d'eau après gel-dégel en alternance	NF EN 12091	1 Vol. %
Stabilité dimensionnelle à une température de 70°C et d'humidité à 90%	NF EN 1604	< 5%
Déformation à une pression définie (40 kPa) et une contrainte de température (70°C)		< 5
Coefficient linéaire de dilatation thermique		0,07 mm/(m·K)
Tolérance	DIN 7715 T5 P3	Satisfait aux exigences de la norme
Clé de déchet		170604, 170904
Durée de stockage		24 Mois

## APPLICATION

L'ISO-TOP CALE DE PROTECTION trouve son application dans les constructions de façades à deux ou plusieurs parois. Elle est installée sur le raccord horizontal supérieur des constructions en porte-à-faux, où elle déploie sa fonction de protection de manière optimale. Spécialement conçu pour être utilisé avec les pré-cadres, l'ISO-TOP CALE DE PROTECTION est idéal pour la protection contre les intempéries. Elle évacue l'eau de manière sûre devant des éléments de constructions et offre ainsi une protection efficace de la façade contre les infiltrations d'eau indésirables.



Exemple de mise en œuvre : ISO-TOP CALE DE PROTECTION

## LIVRÉ SOUS FORME DE

Découpes de barres en longueurs de 1.200 mm

Désignation	Longueur	Largeur	Hauteur	Convient à
CALE DE PROTECTION 70	1.200 mm	70 mm	70 mm	1.200x70x70
CALE DE PROTECTION 80	1.200 mm	80 mm	80 mm	1.200x80x80
CALE DE PROTECTION 90	1.200 mm	90 mm	90 mm	1.200x90x80
CALE DE PROTECTION 100	1.200 mm	100 mm	100 mm	1.200x100x80
CALE DE PROTECTION 120	1.200 mm	120 mm	120 mm	1.200x120x80
CALE DE PROTECTION 140	1.200 mm	140 mm	140 mm	1.200x140x80 / 1.200x140x90
CALE DE PROTECTION 150	1.200 mm	150 mm	150 mm	1.200x150x110
CALE DE PROTECTION 160	1.200 mm	160 mm	160 mm	1.200x160x80 / 1.200x160x110
CALE DE PROTECTION 170	1.200 mm	170 mm	170 mm	1.200x170x110
CALE DE PROTECTION 180	1.200 mm	180 mm	180 mm	1.200x180x80 / 1.200x180x110
CALE DE PROTECTION 200	1.200 mm	200 mm	200 mm	1.200x200x80 / 1.200x200x110
CALE DE PROTECTION PREFAB	1.200 mm	Individuel selon Dessin	Individuel selon Dessin	1.200xdimension souhaitéex dimension souhaitée

Les renseignements fournis par la présente notice d'information sont donnés en l'état actuel de nos connaissances. Ils s'entendent comme de simples informations et sont fournis à titre indicatif ; ils ne doivent pas être considérés comme des spécifications. En raison du nombre important d'influences possibles en cas de transformation et d'utilisation, il appartient à celui qui utilise ou transforme le produit d'effectuer lui-même des essais et contrôles. En aucun cas cette notice ne pourra être interprétée ou assimilée à une garantie sur une quelconque qualité ou un quelconque usage du produit, toute responsabilité est à ce titre déclinée. Nous nous réservons le droit de modifier ou de corriger le contenu de cette notice à tout moment, sans préavis.