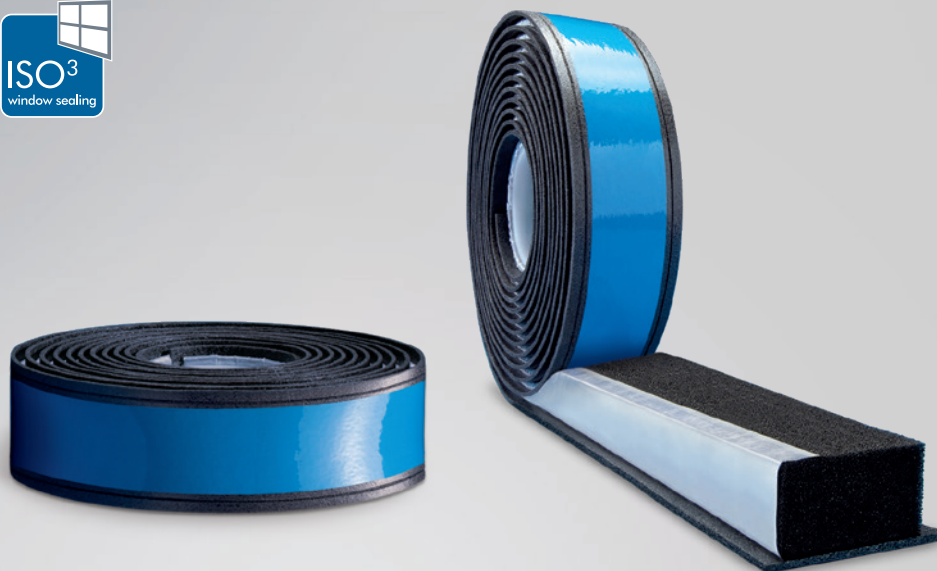


# KARTA DANYCH PRODUKTU

## ISO-BLOCO RENO

**ISO**  
CHEMIE  
Use the blue technology.



**HYFI-TECH**  
Technologia hybrydowa  
poprzez zapórę foliową

### OPIS PRODUKTU

ISO-BLOCO RENO to wielofunkcyjny system energooszczędny i tłumiący, który został skonstruowany specjalnie dla renowacji okien. Składa się on z dwóch wzajemnie ze sobą powiązanych komponentów uszczelniających. Składająca się z wysokowartościowego tworzywa warstwa wewnętrzna tworzy powierzchnię wyrównawczą. Dobra forma dopasowania komponentów materiałowych zapewnia trwałe umiejscowienie w rowku U, które powstaje w wyniku demontażu starego okna. Obok wypełnienia wydrążonej przestrzeni w murze tworzy się baza dla warstwy wierzchniej służącej jako powierzchnia uszczelniająca. Ta składa się z impregnowanego, wstępnie sprężonego tworzywa z pianki miękkiej PUR wraz ze zintegrowaną membraną foliową. Ten wielofunkcyjny materiał posiada 3 obszary funkcyjne, które realizują które realizują wymagania RAL „Leitfaden zur Montage” („Wytyczne do montażu”) dotyczące 3-płaszczyznowego uszczelnienia. Od strony pomieszczenia występuje ekstremalnie niski współczynnik  $\alpha = 0,00$  oraz hamowanie pary wodnej, w obszarze funkcyjnym zapewnia optymalną izolację akustyczną i ciepłą, natomiast w obszarze zewnętrznym oferuje wspianą ochronę przed warunkami atmosferycznymi wraz ze szczelnością na zacinający deszcz ponad 1.050 Pa.

### FORMA DOSTAWY

wstępnie sprężony towar w rolkach

### ZALETY PRODUKTU

- prosty i pewny montaż w starym budownictwie
- uszczelnienie 3-płaszczyznowe tylko w jednym produkcie
- odporność fug na zacinający deszcz powyżej 1.050 Pa
- redukuje konwekcyjne straty ciepła
- czysty montaż bez strat materiału
- wysoka elastyczność oraz pewność zastosowań przy różnych głębokościach spoin budowlanych
- możliwość stosowania w kombinacji z wyciskanyimi masami uszczelniającymi oraz listwami przykrywowymi
- montaż niezależny od temperatury i warunków pogodowych
- zdefiniowane wartości U dla kalkulowanych wartości  $f_{RSI}$
- sprawdzone procesy montażowe niewymagające zmian przy pracach renowacyjnych
- spełnia wymagania GEG (Ustawa o charakterystyce energetycznej budynków) i zgodnie z zasadami RAL „Leitfaden zur Montage” (Wytyczne do montażu)
- 10 lat gwarancji w zastosowaniu\*

\* Na warunkach producenta na życzenie do wglądu.

### SERWIS

- standardowa dostawa ze stanu magazynowego
- doradztwo handlowe i techniczne



OPATENTOWANY

# ISO-BLOCO RENO



Dane techniczne	Normy	Klasyfikacja
Opis materiału		impregnowana, miękka pianka PUR ze specjalną folią
Kolor		czarny
Odporność fug na zacinający deszcz	DIN EN 1027	$\geq 1.050 \text{ Pa}$
Odporność na zmiany temperatury	DIN 18542	-30 °C do +80 °C
Klasyfikacja zgodna z	DIN 18542-2020	MF1 (BG1 / BGR)
Współczynnik przepuszczalności fug	DIN EN 12114	$\alpha < 0,00 \text{ m}^3 / [\text{h} \cdot \text{m} \cdot (\text{daPa})^{2/3}]$
Kompatybilność z przyległymi materiałami budowlanymi	DIN 18542	spełnia wymagania
Tolerancja wymiarów	DIN 7715 T5 P3	spełnia wymagania
Klasa materiału budowlanego	DIN 4102	B1 (trudnopalne)
Współczynnik przewodzenia ciepła	DIN EN 12667	$\lambda_{10, \text{tr}} \leq 0,05 \text{ W} / \text{m} \cdot \text{K}$
Współczynnik U szerokość produktu 75 mm / 85 mm / 95 mm	DIN 4108-3	$U = 0,7 \text{ W} / (\text{m}^2 \cdot \text{K}) / 0,6 \text{ W} / (\text{m}^2 \cdot \text{K}) / 0,55 \text{ W} / (\text{m}^2 \cdot \text{K})$
Izolacja akustyczna		45 dB w fudze 10 mm
Spadek współczynnika sd (od wewnątrz do zewnątrz)	DIN EN ISO 12572	$\approx 40 : 1$ (wewnątrz $\geq 22$ ; zewnątrz $\leq 0,5$ )
ETA - 15/0407		znak CE od 2015 roku
Okres magazynowania		1 rok w suchym miejscu i oryginalnym opakowaniu
Temperatura magazynowania		+1 °C do +20 °C

Szerokość taśmy / Zakres zastosowania	Szerokość rowka U	Zakres zastosowania przy szerokości fugi*	
		MF1	MF2
75/6 – 20 mm	58 – 74 mm	6 – 20 mm	6 – 27 mm
85/6 – 20 mm	68 – 84 mm		
95/6 – 20 mm	78 – 94 mm		
75/8 – 33 mm	58 – 74 mm	8 – 33 mm	8 – 43 mm
85/8 – 33 mm	68 – 84 mm		
95/8 – 33 mm	78 – 94 mm		

Inne wymiary na zapytanie.

\* Praca materiału budowlanego i czasowe zmiany długości istniejących fug powinna zostać uwzględniona przy ustaleniu odpowiednich wymiarów taśmy. Głębokości rowków U wychodzące poza wskazane można wypełnić odpowiednim materiałem izolacyjnym.



Przykład instalacji: ISO-BLOCO RENO

## ZASTOSOWANIE

ISO-BLOCO RENO nadaje się znakomicie do zgodnych z normami uszczelnień przy renowacji okien. Ten system uszczelnień stosowany jest przed montażem okna bezpośrednio w rowku U powstałego z demontażu starego okna. Ustawienie pozycji taśmy następuje poprzez elastyczne boki uszczelnienia. Dla łatwiejszego montażu taśma jest wyposażona dodatkowo w pasek samoprzylepny. Przy szczególnie głębokich rowkach U zaleca się stosowanie od strony dna rowka odpowiedniego materiału izolacyjnego. Ponadto ISO-BLOCO RENO można stosować w kombinacji z wyciskanyimi masami uszczelniającymi, które w starym budownictwie stosowane są często do pokrywania spoin połączeniowych.

## AKCESORIA

ISO-TOP KLEJ FLEX PA i ISO-TOP KLEJ FLEX XP